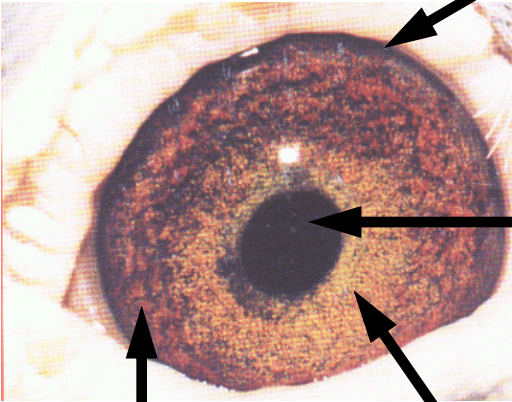


ØJET

Afslutningsring
(hvis ingen er den svær at avle med)



Pupil
(Så lille som muligt)

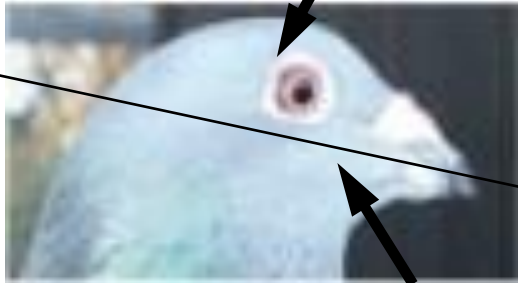
2 Iris
(Sort i anden iris en fordel)

1 Iris
(BRED)



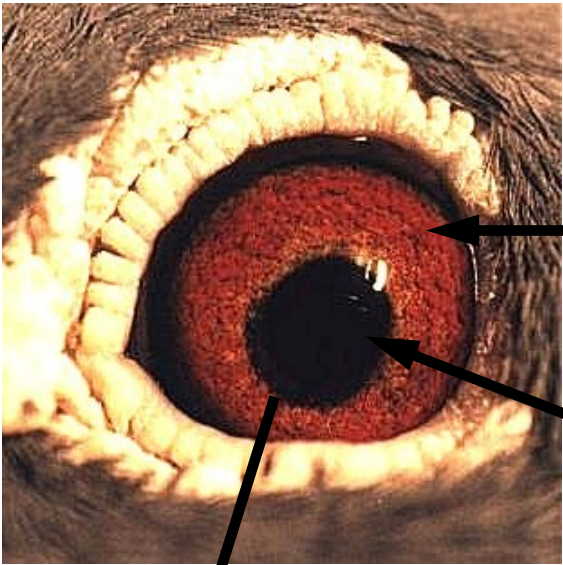
1 Iris
(SMAL)

Flyvecirkler



Øjenkrans
(skal være lukket)

Øjets placering
(så højt som muligt)



Bjerge

Avlscirkler

Colleration